

東京都浅草線

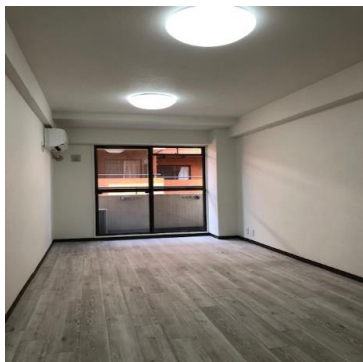
五反田駅

徒歩2分

～投資物件～

- ★駅まで徒歩2分!
- ★平成25年1月大規模修繕済!
- 共用部キレイ!
- ★エレベーター交換

- ◆表面利回り 6.0%
- ◆現況賃貸中
- 年間賃料 1,188,000円
- (月額賃料 99,000円)



～ライフインフォメーション～

- ・コンビニ近隣に多数あり 1分
- ・銀行:三菱UFJ銀行 2分
- ・病院:五反田アーバンクリニック 5分



マンション (オーナーチェンジ)			
価格	2,600万円(税込)		
面積	21.29㎡(6.59坪)		
名称	ドルミ五反田アンメゾン		
所在地	東京都品川区西五反田2丁目9-4 605号室		
交通	東京都浅草線 五反田駅 徒歩2分		
土地権利	所有権	土地持分	
駐車場	有 有料 39,000円		
構造	鉄骨鉄筋コンクリート造 10階建/地下1階 の6階		
バルコニー	3.08㎡	向き	西
築年月	1983年3月	現況	居住中
間取明細	1K(9.7帖)		
積立金	5,500円	積立基金	
管理費	7,910円	管理形態	日勤 全部委託
管理会社	日本ハウズイング		
設備	ガス:都市ガス、水道:公営水道、汚水:公共下水、雑排水:公共下水 CATV(ネット回線)、光ファイバー、エレベーター、火災報知器(報知器)、エアコン、シャワー		
都市計画	市街化区域		
用途地域	商業地域		
建ぺい率	80%	容積率	700%
地域地区			
引渡時期	即引き渡し可	取引態様	専任
備考	賃貸借中(令和3年1月)月間収入99,000円(年間収入1,188,000円) 賃貸借契約・管理会社継承が条件となります。 レントロール、間取り等についてはお気軽にお問合せください。 (担当者:座間味)		

※図面と現況が異なる場合は現況を優先させていただきます。

図面作成日: 2021.2.21

CENTURY 21
エム・エストラスト

センチュリー21 エム・エストラスト

TEL. **045-983-0303**

センチュリー21加盟店 株式会社エム・エストラスト
〒2270064 神奈川県横浜市青葉区田奈町15-2

■神奈川県知事(2)第29359号

■FAX. 045-983-3303

■URL: <https://mstrust.jp/>

■Email: mstrust@1503.co.jp 担当: 座間味

センチュリー21の加盟店は、すべて独立・自営です。

